



# СБОРНИК

типовых конструкций для  
размещения наружной рекламы  
и информации на территории  
Луганской Народной Республики

## Содержание

1. Щитовые конструкции малого формата:
  - 1.1. Тип 1.....
  - 1.2. Тип 2 .....
  - 1.3. Тип 3 .....
2. Щитовые конструкции среднего формата:
  - 2.1. Тип 1 .....
  - 2.2. Тип 2 .....
3. Щитовые конструкции большого формата:
  - 3.1. Тип 1 .....
  - 3.2. Тип 2 .....
  - 3.3. Тип 3 .....
  - 3.4. Тип 4 .....
  - 3.5. Тип 5 .....
4. Щитовые конструкции сверхбольшого формата:
  - 4.1. Тип 1 .....
  - 4.2. Тип 2 .....
5. Флаговые композиции.....
6. Крышные рекламные конструкции в виде отдельных букв и логотипов
7. Настенные панно.....
8. Панели-кронштейны:
  - 8.1. Тип 1 .....
  - 8.2. Тип 2.....
9. Светодиодные экраны (табло, мониторы):
  - 9.1. Тип 1.....

9.2.	Тип 2 .....	
10.	Медиафасады .....	
11.	Рекламные конструкции на остановочных павильонах общественного транспорта:	
11.1.	Тип 1 .....	
11.2.	Тип 2 .....	
12.	Уличные коммуникационные рекламные указатели.....	
13.	Рекламные конструкции, устанавливаемые на объектах инфраструктуры .....	
14.	Отдельно стоящие на земле короба и тумбы:	
14.1.	Тип 1 .....	
14.2.	Тип 2 .....	
15.	Стеллы, пилоны, модульные конструкции .....	
16.	Скроллеры .....	
17.	Рекламные конструкции на временных ограждениях территорий строительных площадок и розничной (уличной) торговли (летние кафе, выставки, ярмарки и т.п.).....	
18.	Выносные щитовые конструкции (штендеры) .....	
19.	Вывески, не содержащие сведений рекламного характера .....	
20.	Информационные конструкции, не содержащие сведений рекламного характера.....	
21.	Маркировочная табличка .....	



## 1. ЩИТОВЫЕ КОНСТРУКЦИИ МАЛОГО ФОРМАТА:

### 1.1. ТИП 1

#### ОБЩИЕ ХАРАКТЕРИСТИКИ И ОПИСАНИЕ:

Рекламная конструкция не должна иметь видимых элементов соединений разных частей конструкции (торцовые поверхности конструкций, крепления осветительной арматуры и т.д.). Выполняется, как правило, в двухстороннем варианте.

#### РАЗМЕРЫ:

- максимальный размер информационного поля (площадь рекламы) - 1,20 x 1,80 м.

#### ОПОРНАЯ СТОЙКА:

- изготовлена, как правило, из металла;
- высота опорной стойки до 1 м;
- цвет опорной стойки и рамки, как правило, серый, синий.

#### ФУНДАМЕНТНЫЙ БЛОК:

Заглублен до уровня почвы с возобновлением твердого покрытия, травяного покрова и выполнением в полном объеме других работ по благоустройству территории, на которой размещается рекламная конструкция. В исключительных случаях, когда заглубление фундамента невозможно, допускается установка конструкции без заглубления при наличии бортового камня или дорожных ограждений. При этом фундамент должен быть декоративно-художественно оформлен.

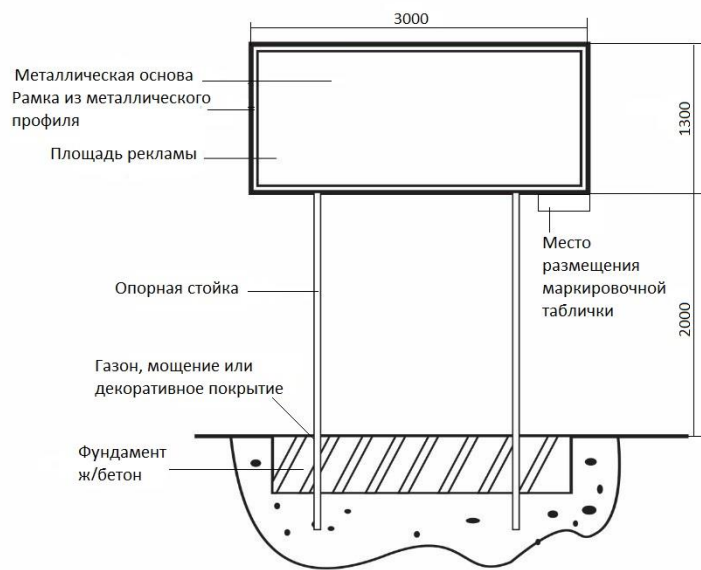
#### ПОДСВЕТКА РЕКЛАМНОЙ КОНСТРУКЦИИ:

Собственная внутренняя.

Подсветка должна обеспечивать равномерное осветление рекламной плоскости в вечернее и ночное время.

#### ВОЗМОЖНЫЕ ТЕХНОЛОГИИ СО СМЕННЫМ ИЗОБРАЖЕНИЕМ:

- система прокрутки рекламных изображений (скроллер);
- другие технологии автоматической смены изображения.



## 1.2. ТИП 2

### ОБЩИЕ ХАРАКТЕРИСТИКИ И ОПИСАНИЕ:

Рекламная конструкция не должна иметь видимых элементов соединений разных частей конструкции (торцовые поверхности конструкций, крепления осветительной арматуры и т.д.).

Возможно использование рекламной конструкции в одностороннем и двустороннем варианте, обратная сторона конструкции, которая имеет одну рекламную площадь, декоративно оформляется (облицовка композитными материалами, покраска в зависимости от зоны размещения).

### РАЗМЕРЫ:

- максимальный размер информационного поля (площадь рекламы) - 1,20 м x 2,90 м.

Размеры информационного поля могут быть изменены в зависимости от места его размещения без увеличения площади рекламы.

### ОПОРНАЯ СТОЙКА:

- изготовлена, как правило, из металла;
- высота опорной стойки до 2,5 м;
- цвет опорной стойки и рамки, как правило, серый, зеленый. Опорная стойка устанавливается под прямым углом к нижней кромке рекламной плоскости.

### ФУНДАМЕНТНЫЙ БЛОК:

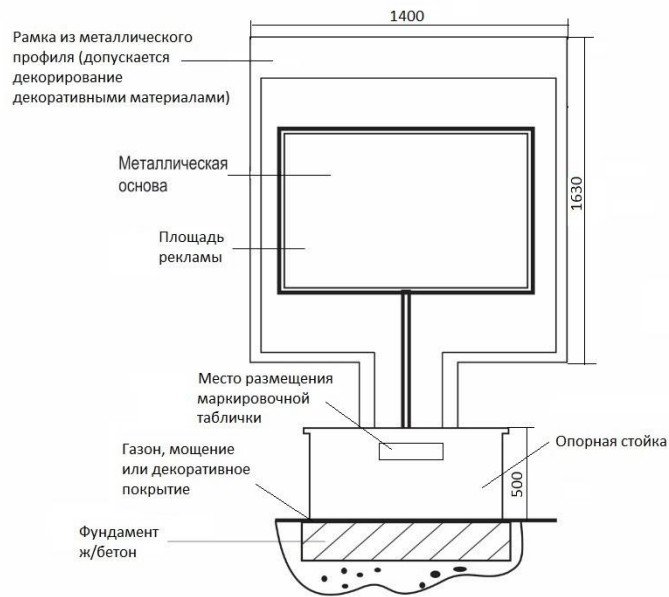
Заглублен до уровня почвы с возобновлением твердого покрытия, травяного покрова и выполнением в полном объеме других работ по благоустройству территории, на которой размещается рекламная конструкция. В исключительных случаях, когда заглубление фундамента невозможно, допускается установка конструкции без заглубления при наличии бортового камня или дорожных ограждений. При этом фундамент должен быть декоративно-художественно оформлен.

### ПОДСВЕТКА РЕКЛАМНОЙ КОНСТРУКЦИИ:

Собственная внутренняя, внешняя или без подсветки.

Подсветка должна обеспечивать равномерное освещение рекламной плоскости в вечернее и ночное время.





### 1.3. ТИП 3

#### ОБЩИЕ ХАРАКТЕРИСТИКИ И ОПИСАНИЕ:

Рекламная конструкция не должна иметь видимых элементов соединений разных частей конструкции (торцовые поверхности конструкций, крепления осветительной арматуры и т.д.), выполняется, как правило, в двухстороннем варианте.

#### РАЗМЕРЫ:

- максимальный размер информационного поля (площадь рекламы) - 1,00 м x 0,75 м;

#### ОПОРНАЯ СТОЙКА:

- изготовлена из металла;
- высота опорной стойки до 1 м;
- цвет опорной стойки и щита, как правило, серый, зеленый.

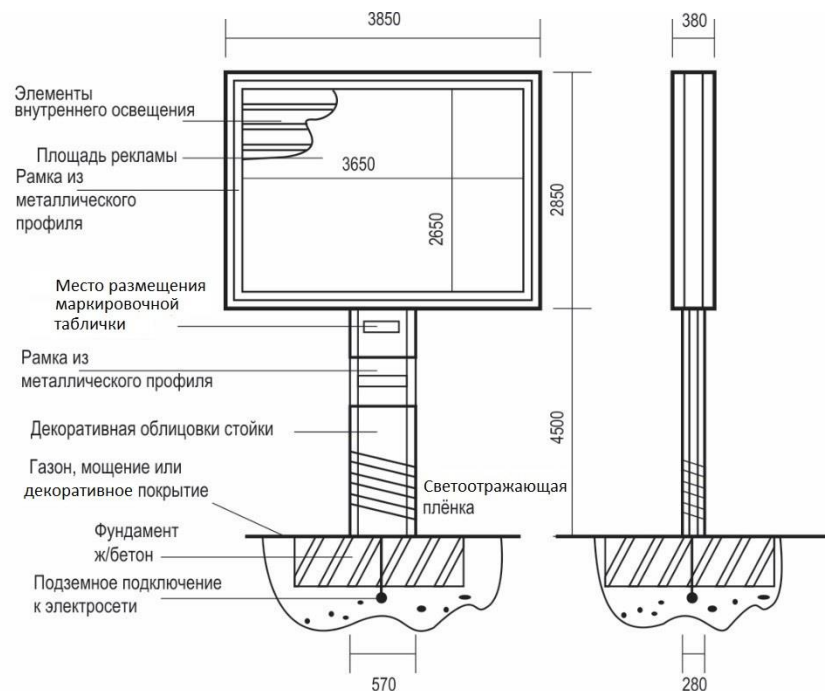
#### ФУНДАМЕНТНЫЙ БЛОК:

Заглублен до уровня почвы с возобновлением твердого покрытия, травяного покрова и выполнением в полном объеме других работ по благоустройству территории, на которой размещается рекламная конструкция. В исключительных случаях, когда заглубление фундамента невозможно, допускается установка конструкции без заглубления при наличии бортового камня или дорожных ограждений. При этом фундамент должен быть декоративно-художественно оформлен.

#### ПОДСВЕТКА РЕКЛАМНОЙ КОНСТРУКЦИИ:

Собственная внутренняя, внешняя или без подсветки.

Подсветка должна обеспечивать равномерное освещение рекламной плоскости в вечернее и ночное время.



## 2. ЩИТОВЫЕ КОНСТРУКЦИИ СРЕДНЕГО ФОРМАТА:

### 2.1. ТИП 1

#### ОБЩИЕ ХАРАКТЕРИСТИКИ И ОПИСАНИЕ:

Возможно использование рекламной конструкции в одностороннем и двустороннем варианте, оборотная сторона конструкции, которая имеет одно информационное поле, декоративно оформляется. Рекламная конструкция не должна иметь видимых элементов соединений разных частей конструкции (торцовые поверхности конструкций, крепления осветительной арматуры, соединения с основанием).

#### РАЗМЕРЫ:

- максимальный размер информационного поля (площадь рекламы) - 3,70 м x 2,70 м.

#### ОПОРНАЯ СТОЙКА:

- изготовлена из металла и обшита коробом;
- высота опорной стойки не менее 4,5 м (нижний край конструкций, которые размещаются над проезжей частью, в том числе на мостах, эстакадах и т.п., должен располагаться на высоте не менее 5 метров от поверхности дорожного покрытия; устанавливаемые в населенных пунктах конструкции, рекламная поверхность которых выступает за пределы края проезжей части, должны располагаться на высоте не менее 5 метров от поверхности дорожного покрытия);
- цвет короба и щита, как правило, серый.

#### ФУНДАМЕНТНЫЙ БЛОК:

Заглублен до уровня почвы с возобновлением твердого покрытия, травяного покрова и выполнением в полном объеме других работ по благоустройству территории, на которой размещается рекламная конструкция. В исключительных случаях, когда заглубление фундамента невозможно, допускается установка конструкции без заглубления при наличии бортового камня или дорожных ограждений. При этом фундамент должен быть декоративно-художественно оформлен.

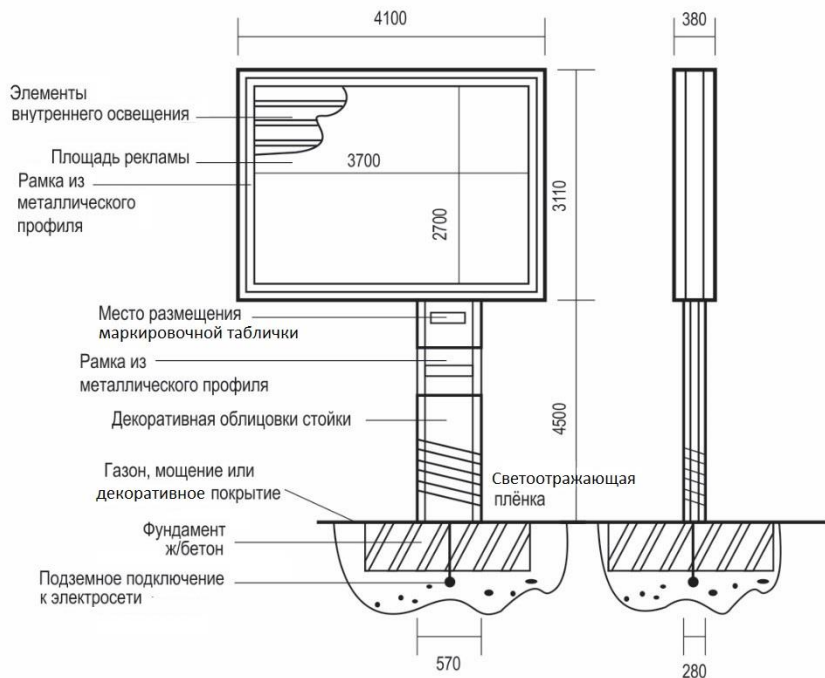
#### ПОДСВЕТКА РЕКЛАМНОЙ КОНСТРУКЦИИ:

Собственная внутренняя.

Подсветка должна обеспечивать равномерное освещение рекламной плоскости в вечернее и ночное время.

#### ВОЗМОЖНЫЕ ТЕХНОЛОГИИ СО СМЕННЫМ ИЗОБРАЖЕНИЕМ:

- система прокрутки рекламных изображений (скроллер);
- другие технологии автоматической смены изображения.



## 2.2. ТИП 2

### ОБЩИЕ ХАРАКТЕРИСТИКИ И ОПИСАНИЕ:

Возможно использование рекламной конструкции в одностороннем и двустороннем варианте, оборотная сторона конструкции, которая имеет одно информационное поле, декоративно оформляется. Рекламная конструкция не должна иметь видимых элементов соединений разных частей конструкции (торцовые поверхности конструкций, крепления осветительной арматуры, соединения с основанием).

### РАЗМЕРЫ:

- максимальный размер информационного поля (площадь рекламы) - 3,70 м x 2,70 м.

### ОПОРНАЯ СТОЙКА:

- изготовлена из металла и обшита коробом;
- высота опорной стойки не менее 4,5 м (нижний край конструкций, которые размещаются над проезжей частью, в том числе на мостах, эстакадах и т.п., должен располагаться на высоте не менее 5 метров от поверхности дорожного покрытия; устанавливаемые в населенных пунктах конструкции, рекламная поверхность которых выступает за пределы края проезжей части, должны располагаться на высоте не менее 5 метров от поверхности дорожного покрытия);
- стойка смещена от центральной оси рекламной плоскости (в левую или правую сторону);
- цвет короба и щита, как правило, серый.

### ФУНДАМЕНТНЫЙ БЛОК:

Заглублен до уровня почвы с возобновлением твердого покрытия, травяного покрова и выполнением в полном объеме других работ по благоустройству территории, на которой размещается рекламная конструкция. В исключительных случаях, когда заглубление фундамента невозможно, допускается установка конструкции без заглубления при наличии бортового камня или дорожных ограждений. При этом фундамент должен быть декоративно-художественно оформлен.

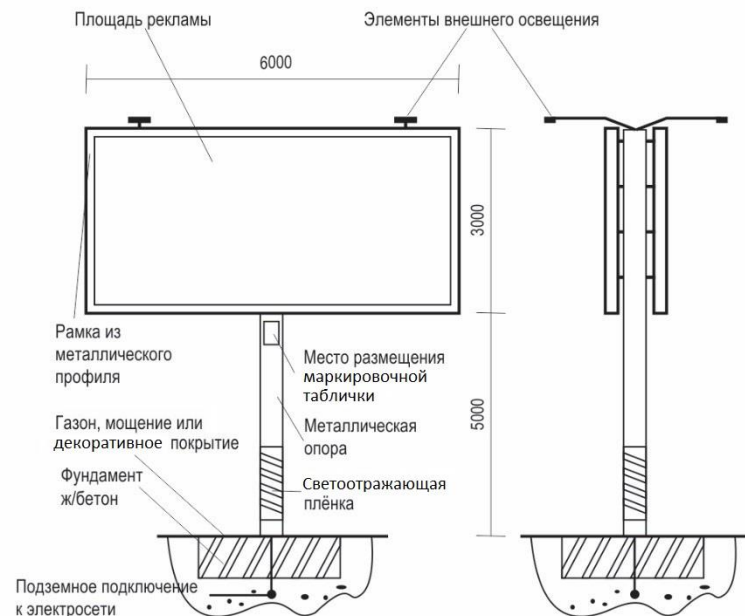
### ПОДСВЕТКА РЕКЛАМНОЙ КОНСТРУКЦИИ:

Собственная внутренняя. Подсветка должна обеспечивать равномерное освещение рекламной плоскости в вечернее и ночное время.

### ВОЗМОЖНЫЕ ТЕХНОЛОГИИ СО СМЕННЫМ ИЗОБРАЖЕНИЕМ:

- система прокрутки рекламных изображений (скроллер);
- другие технологии автоматической смены изображения.





### 3. ЩИТОВЫЕ КОНСТРУКЦИИ БОЛЬШОГО ФОРМАТА:

#### 3.1. ТИП 1

##### ОБЩИЕ ХАРАКТЕРИСТИКИ И ОПИСАНИЕ:

Возможно использование рекламной конструкции в одностороннем и двустороннем варианте.

Места соединений разных частей конструкции (торцовые поверхности конструкций, крепления осветительной арматуры, соединения с основанием) должны быть максимально декоративно-художественно оформлены.

##### РАЗМЕРЫ:

- максимальный размер информационного поля (площадь рекламы) – 3 м х 6 м.

##### ОПОРНАЯ СТОЙКА:

- выполнена, как правило, из круглой трубы ( $\varnothing 0,263/0,280$  м \*);
- высота опорной стойки не менее 4,5 м (нижний край конструкций, которые размещаются над проезжей частью, в том числе на мостах, эстакадах и т.п., должен располагаться на высоте не менее 5 метров от поверхности дорожного покрытия; устанавливаемые в населенных пунктах конструкции, рекламная поверхность которых выступает за пределы края проезжей части, должны располагаться на высоте не менее 5 метров от поверхности дорожного покрытия);
- цвет опорной стойки и щита, как правило, серый, зеленый, синий.

Устанавливается под прямым углом к нижней кромке рекламной плоскости.

##### ФУНДАМЕНТНЫЙ БЛОК:

Заглублен до уровня почвы с возобновлением твердого покрытия, травяного покрова и выполнением в полном объеме других работ по благоустройству территории, на которой размещается рекламная конструкция. В исключительных случаях, когда заглубление фундамента невозможно, допускается установка конструкции без заглубления при наличии бортового камня или дорожных ограждений. При этом фундамент должен быть декоративно-художественно оформлен.

##### ПОДСВЕТКА РЕКЛАМНОЙ КОНСТРУКЦИИ:

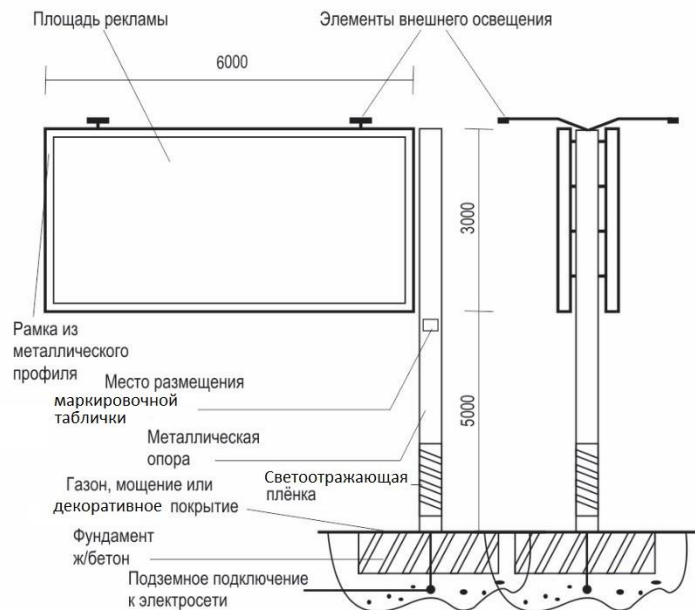
Собственная внешняя или без подсветки.

Подсветка должна обеспечивать равномерное освещение рекламной плоскости в вечернее и ночное время.

##### ВОЗМОЖНЫЕ ТЕХНОЛОГИИ СО СМЕННЫМ ИЗОБРАЖЕНИЕМ:

- динамическая смена изображения;
- другие технологии автоматической смены изображения.

\*диаметр, как правило, от 0,263 м для односторонней конструкции; от 0,280 м для двусторонней конструкции.



### 3.2. ТИП 2

#### ОБЩИЕ ХАРАКТЕРИСТИКИ И ОПИСАНИЕ:

Возможно использование рекламной конструкции в одностороннем и двустороннем варианте.

Места соединений разных частей конструкции (торцовые поверхности конструкций, крепления осветительной арматуры, соединения с основанием) должны быть максимально декоративно-художественно оформлены.

#### РАЗМЕРЫ:

- максимальный размер информационного поля (площадь рекламы) - 3 м х 6 м.

#### ОПОРНАЯ СТОЙКА:

- выполнена, как правило, из круглой трубы ( $\varnothing 0,300/0,330 \text{ м}^*$ );
- высота опорной стойки не менее 4,5 м (нижний край конструкций, которые размещаются над проезжей частью, в том числе на мостах, эстакадах и т.п., должен располагаться на высоте не менее 5 метров от поверхности дорожного покрытия; устанавливаемые в населенных пунктах конструкции, рекламная поверхность которых выступает за пределы края проезжей части, должны располагаться на высоте не менее 5 метров от поверхности дорожного покрытия);
- стойка смещена от центральной оси рекламной плоскости (в левую или правую сторону);
- цвет опорной стойки и щита, как правило, серый, зеленый, синий.

#### ФУНДАМЕНТНЫЙ БЛОК:

Заглублен до уровня почвы с возобновлением твердого покрытия, травяного покрова и выполнением в полном объеме других работ по благоустройству территории, на которой размещается рекламная конструкция. В исключительных случаях, когда заглубление фундамента невозможно, допускается установка конструкции без заглубления при наличии бортового камня или дорожных ограждений. При этом фундамент должен быть декоративно-художественно оформлен.

#### ПОДСВЕТКА РЕКЛАМНОЙ КОНСТРУКЦИИ:

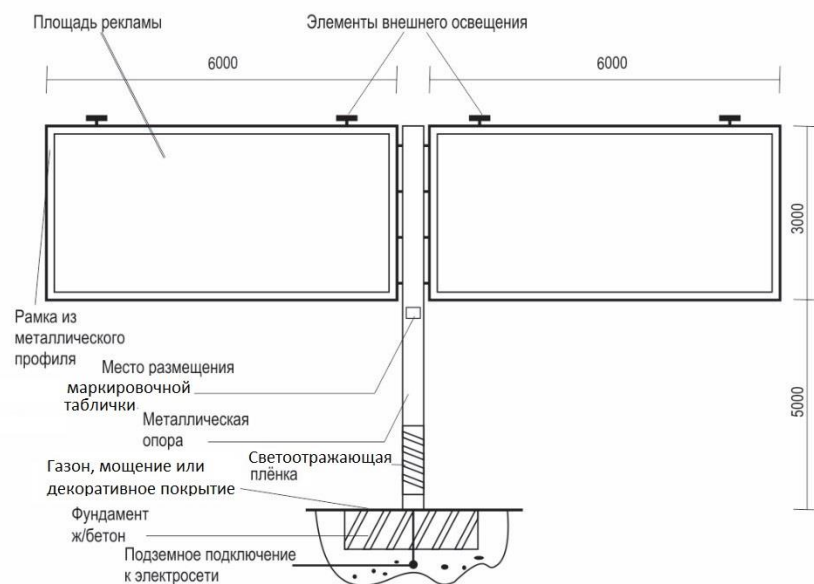
Собственная внешняя или без подсветки

Подсветка должна обеспечивать равномерное освещение рекламной плоскости в вечернее и ночное время.

#### ВОЗМОЖНЫЕ ТЕХНОЛОГИИ СО СМЕННЫМ ИЗОБРАЖЕНИЕМ:

- динамическая смена изображения;
- другие технологии автоматической смены изображения

\*диаметр, как правило, от 0,300 м для односторонней конструкции; от 0,330 м для двусторонней конструкции.



### 3.3. ТИП 3

#### ОБЩИЕ ХАРАКТЕРИСТИКИ И ОПИСАНИЕ:

Возможно использование рекламной конструкции в одностороннем и двустороннем варианте.

Места соединений разных частей конструкции (торцовые поверхности конструкций, крепления осветительной арматуры, соединения с основанием) должны быть максимально декоративно-художественно оформлены.

#### РАЗМЕРЫ:

- максимальный размер информационного поля (площадь рекламы) - 3 м х 6 м.

#### ОПОРНАЯ СТОЙКА:

- выполнена, как правило, из круглой трубы ( $\varnothing 0,325/0,426 \text{ м}^*$ );
- высота опорной стойки не менее 4,5 м (нижний край конструкций, которые размещаются над проезжей частью, в том числе на мостах, эстакадах и т.п., должен располагаться на высоте не менее 5 метров от поверхности дорожного покрытия; устанавливаемые в населенных пунктах конструкции, рекламная поверхность которых выступает за пределы края проезжей части, должны располагаться на высоте не менее 5 метров от поверхности дорожного покрытия);
- цвет опорной стойки и щита, как правило, серый, зеленый, синий;
- смещение стойки к краю рекламной плоскости (в левую или правую сторону).

Устанавливается под прямым углом к нижней кромке рекламной плоскости.

#### ФУНДАМЕНТНЫЙ БЛОК:

Заглублен до уровня почвы с возобновлением твердого покрытия, травяного покрова и выполнением в полном объеме других работ по благоустройству территории, на которой размещается рекламная конструкция. В исключительных случаях, когда заглубление фундамента невозможно, допускается установка конструкции без заглубления при наличии бортового камня или дорожных ограждений. При этом фундамент должен быть декоративно-художественно оформлен.

#### ПОДСВЕТКА РЕКЛАМНОЙ КОНСТРУКЦИИ:

Собственная внешняя или без подсветки.

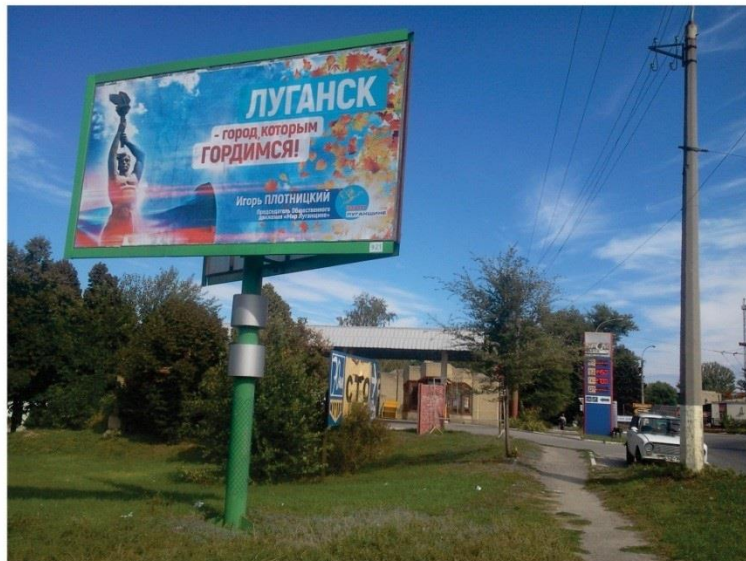
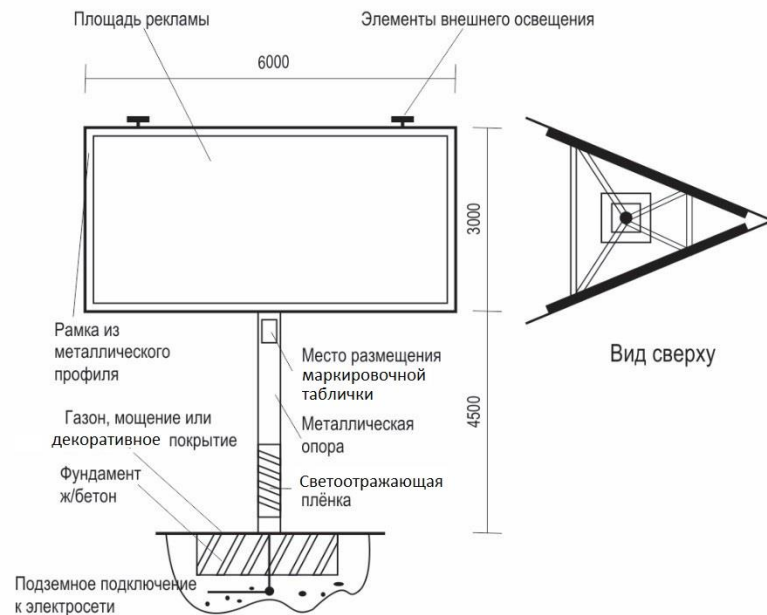
Подсветка должна обеспечивать равномерное освещение рекламной плоскости в вечернее и ночное время.

#### ВОЗМОЖНЫЕ ТЕХНОЛОГИИ СО СМЕННЫМ ИЗОБРАЖЕНИЕМ:

- динамическая смена изображения;
- другие технологии автоматической смены изображения.

\* диаметр, как правило, от 0,325 м для односторонней конструкции; от 0,426 м для двусторонней конструкции.





### 3.4. ТИП 4

#### ОБЩИЕ ХАРАКТЕРИСТИКИ И ОПИСАНИЕ:

Места соединений разных частей конструкции (торцовые поверхности конструкций, крепления осветительной арматуры, соединения с основанием) должны быть максимально декоративно-художественно оформлены.

#### РАЗМЕРЫ:

- максимальный размер информационного поля (площадь рекламы) - 3 м x 6 м;
- рекламные плоскости располагаются относительно друг друга под углом от 20 до 160 градусов.

#### ОПОРНАЯ СТОЙКА:

- выполнена, как правило, из круглой трубы (от  $\varnothing 0,325$  м);
- высота опорной стойки 4,5 м (нижний край конструкций, которые размещаются над проезжей частью, в том числе на мостах, эстакадах и т.п., должен располагаться на высоте не менее 5 метров от поверхности дорожного покрытия; устанавливаемые в населенных пунктах конструкции, рекламная поверхность которых выступает за пределы края проезжей части, должны располагаться на высоте не менее 5 метров от поверхности дорожного покрытия);
- цвет опорной стойки и щита, как правило, серый, зеленый, синий.

Устанавливается под прямым углом к нижней кромке рекламной плоскости.

#### ФУНДАМЕНТНЫЙ БЛОК:

Заглублен до уровня почвы с возобновлением твердого покрытия, травяного покрова и выполнением в полном объеме других работ по благоустройству территории, на которой размещается рекламная конструкция. В исключительных случаях, когда заглубление фундамента невозможно, допускается установка конструкции без заглубления при наличии бортового камня или дорожных ограждений. При этом фундамент должен быть декоративно-художественно оформлен.

#### ПОДСВЕТКА РЕКЛАМНОЙ КОНСТРУКЦИИ:

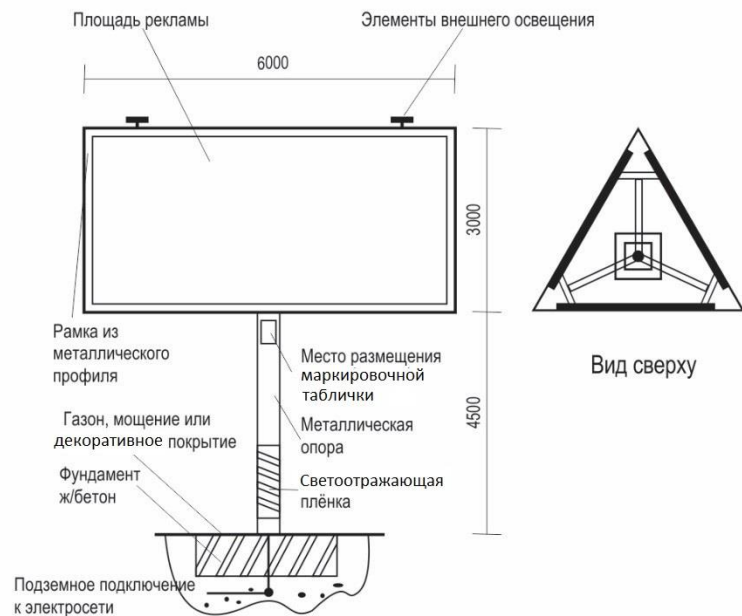
Собственная внешняя или без подсветки.

Подсветка должна обеспечивать равномерное освещение рекламной плоскости в вечернее и ночное время.

#### ВОЗМОЖНЫЕ ТЕХНОЛОГИИ СО СМЕННЫМ ИЗОБРАЖЕНИЕМ:

- динамическая смена изображения;
- другие технологии автоматической смены изображения.





### 3.5. ТИП 5

#### ОБЩИЕ ХАРАКТЕРИСТИКИ И ОПИСАНИЕ:

Места соединений разных частей конструкции (торцовые поверхности конструкций, крепления осветительной арматуры, соединения с основанием) должны быть максимально декоративно-художественно оформлены.

#### РАЗМЕРЫ:

- максимальный размер информационного поля (площадь рекламы) - 3 м x 6 м.

#### ОПОРНАЯ СТОЙКА:

- выполнена, как правило, из круглой трубы ( $\varnothing 0,330$  м);
- высота опорной стойки от 4,5 м (нижний край конструкций, которые размещаются над проезжей частью, в том числе на мостах, эстакадах и т.п., должен располагаться на высоте не менее 5 метров от поверхности дорожного покрытия; устанавливаемые в населенных пунктах конструкции, рекламная поверхность которых выступает за пределы края проезжей части, должны располагаться на высоте не менее 5 метров от поверхности дорожного покрытия);
- цвет опорной стойки и щита, как правило, серый, зеленый, синий.

#### ФУНДАМЕНТНЫЙ БЛОК:

Заглублен до уровня почвы с возобновлением твердого покрытия, травяного покрова и выполнением в полном объеме других работ по благоустройству территории, на которой размещается рекламная конструкция. В исключительных случаях, когда заглубление фундамента невозможно, допускается установка конструкции без заглубления при наличии бортового камня или дорожных ограждений. При этом фундамент должен быть декоративно-художественно оформлен.

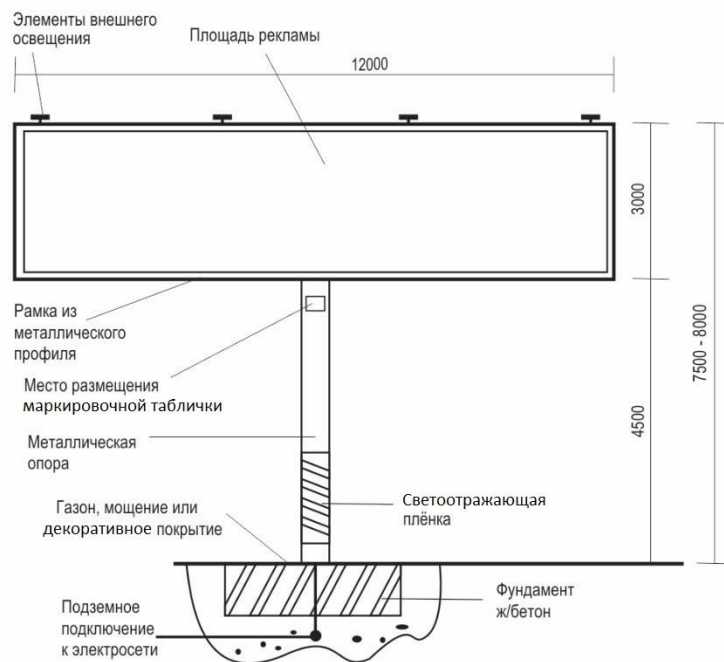
#### ПОДСВЕТКА РЕКЛАМНОЙ КОНСТРУКЦИИ:

Собственная внешняя или без подсветки.

Подсветка должна обеспечивать равномерное освещение рекламной плоскости в вечернее и ночное время.

#### ВОЗМОЖНЫЕ ТЕХНОЛОГИИ СО СМЕННЫМ ИЗОБРАЖЕНИЕМ:

- динамическая смена изображения;
- другие технологии автоматической смены изображения.



## 4. ЩИТОВЫЕ КОНСТРУКЦИИ СВЕРХБОЛЬШОГО ФОРМАТА:

### 4.1. ТИП 1

#### ОБЩИЕ ХАРАКТЕРИСТИКИ И ОПИСАНИЕ:

Возможно использование рекламной конструкции в одностороннем и двустороннем варианте.

Места соединений разных частей конструкции (торцовые поверхности конструкций, крепления осветительной арматуры, соединения с основанием) должны быть максимально декоративно-художественно оформлены.

#### РАЗМЕРЫ:

- максимальный размер информационного поля (площадь рекламы) - 3 м x 12 м;
- две рекламные плоскости расположены в горизонтальной проекции по разным сторонам относительно опорной стойки.

#### ОПОРНАЯ СТОЙКА:

- выполнена, как правило, из круглой трубы ( $\varnothing$  от 0,530 м);
- высота опорной стойки не менее 4,5 м. (нижний край конструкций, которые размещаются над проезжей частью, в том числе на мостах, эстакадах и т.п., должен располагаться на высоте не менее 5 метров от поверхности дорожного покрытия; устанавливаемые в населенных пунктах конструкции, рекламная поверхность которых выступает за пределы края проезжей части, должны располагаться на высоте не менее 5 метров от поверхности дорожного покрытия);
- цвет опорной стойки и щита, как правило, серый, зеленый, синий.

#### ФУНДАМЕНТНЫЙ БЛОК:

Заглублен до уровня почвы с возобновлением твердого покрытия, травяного покрова и выполнением в полном объеме других работ по благоустройству территории, на которой размещается рекламная конструкция. В исключительных случаях, когда заглубление фундамента невозможно, допускается установка конструкции без заглубления при наличии бортового камня или дорожных ограждений. При этом фундамент должен быть декоративно-художественно оформлен.

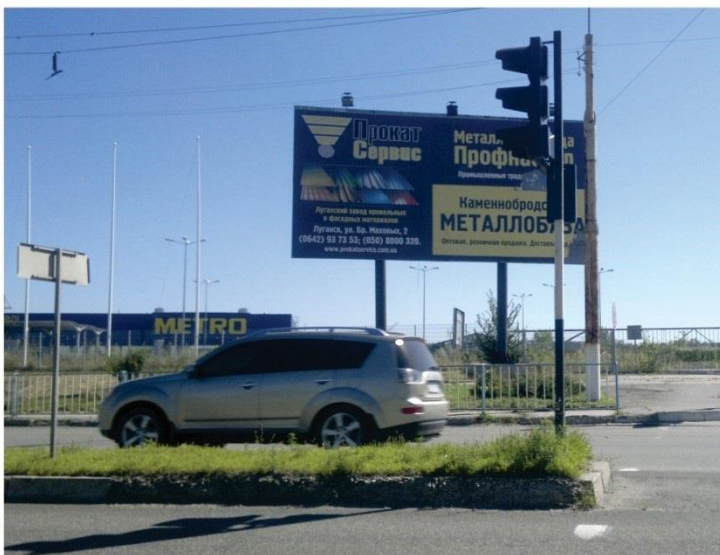
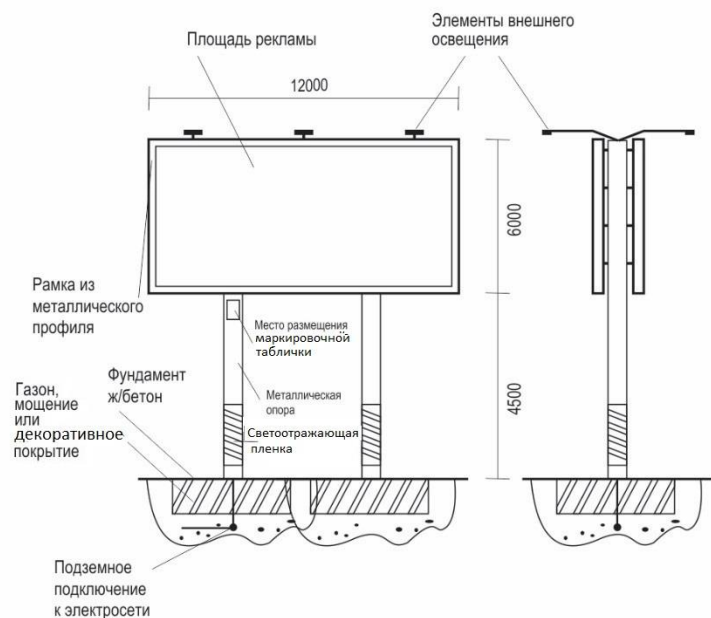
#### ПОДСВЕТКА РЕКЛАМНОЙ КОНСТРУКЦИИ:

Собственная внешняя или без подсветки.

Подсветка должна обеспечивать равномерное освещение рекламной плоскости в вечернее и ночное время.

#### ВОЗМОЖНЫЕ ТЕХНОЛОГИИ СО СМЕННЫМ ИЗОБРАЖЕНИЕМ:

- динамическая смена изображения;
- другие технологии автоматической смены изображения.



## 4.2. ТИП 2

### ОБЩИЕ ХАРАКТЕРИСТИКИ И ОПИСАНИЕ:

Возможно использование рекламной конструкции в одностороннем и двустороннем варианте.

Места соединений разных частей конструкции (торцовые поверхности конструкций, крепления осветительной арматуры, соединения с основанием) должны быть максимально декоративно-художественно оформлены.

### РАЗМЕРЫ:

- максимальный размер информационного поля (площадь рекламы) - 6 м x 12 м;
- имеет две опорные стойки.

### ОПОРНАЯ СТОЙКА:

- выполнена, как правило, из круглой трубы ( $\varnothing$  от 0,530 м);
- высота опорных стоек не менее 4,5 м (нижний край конструкций, которые размещаются над проезжей частью, в том числе на мостах, эстакадах и т.п., должен располагаться на высоте не менее 5 метров от поверхности дорожного покрытия; устанавливаемые в населенных пунктах конструкции, рекламная поверхность которых выступает за пределы края проезжей части, должны располагаться на высоте не менее 5 метров от поверхности дорожного покрытия);
- цвет опорных стоек и щита, как правило, серый, зеленый, синий.

### ФУНДАМЕНТНЫЙ БЛОК:

Заглублен до уровня почвы с возобновлением твердого покрытия, травяного покрова и выполнением в полном объеме других работ по благоустройству территории, на которой размещается рекламная конструкция. В исключительных случаях, когда заглубление фундамента невозможно, допускается установка конструкции без заглубления при наличии бортового камня или дорожных ограждений. При этом фундамент должен быть декоративно-художественно оформлен.

### ПОДСВЕТКА РЕКЛАМНОЙ КОНСТРУКЦИИ:

Собственная внешняя.

Подсветка должна обеспечивать равномерное освещение рекламной плоскости в вечернее и ночное время.

### ВОЗМОЖНЫЕ ТЕХНОЛОГИИ СО СМЕННЫМ ИЗОБРАЖЕНИЕМ:

- динамическая смена изображения;
- другие технологии автоматической смены изображения.





## 5. ФЛАГОВЫЕ КОМПОЗИЦИИ

### ОБЩИЕ ХАРАКТЕРИСТИКИ И ОПИСАНИЕ:

Стационарные специальные конструкции с символикой распространителей наружной рекламы (товарные знаки, сокращенные наименования и т.п.), которые состоят из основы, одного или нескольких флагштоков (стоек) и мягких полотнищ. Может устанавливаться как на собственной опоре, так и на зданиях и сооружениях.

Площадь рекламы флага определяется суммой площадей двух сторон его полотнища.

### РАЗМЕРЫ:

- размер одного информационного поля до 1,50 м x 4,50 м.

Размер информационного поля может быть изменён в зависимости от функциональной нагрузки флага.

### ОПОРНАЯ СТОЙКА:

- изготовлена из стеклопластика либо металлической трубы;
- цвет опорной стойки, белый, серый.

### ФУНДАМЕНТНЫЙ БЛОК:

Заглублен до уровня почвы с возобновлением твердого покрытия, травяного покрова и выполнением в полном объеме других работ по благоустройству территории, на которой размещается рекламная конструкция.

### ПОДСВЕТКА РЕКЛАМНОЙ КОНСТРУКЦИИ:

Возможно применение внешнего освещения





## 6. КРЫШНЫЕ РЕКЛАМНЫЕ КОНСТРУКЦИИ В ВИДЕ ОТДЕЛЬНЫХ БУКВ И ЛОГОТИПОВ

### ОБЩИЕ ХАРАКТЕРИСТИКИ И ОПИСАНИЕ:

Специальные конструкции (объемные или плоскостные), расположенные целиком или частично выше уровня карниза здания или на крыше.

Крышные конструкции состоят из информационного поля, художественных элементов и элементов крепления.

Крышные рекламные конструкции в виде отдельных букв и логотипов должны быть оборудованы системой аварийного отключения от сети электропитания, должны иметь системы пожаротушения и соответствовать иным требованиям пожарной безопасности.

Для крышных рекламных конструкций в виде букв и логотипов в обязательном порядке разрабатывается рабочая проектная документация в целях обеспечения безопасности при установке, монтаже и эксплуатации.

### РАЗМЕРЫ:

- размеры конструкции определяются габаритами крыши, на которой монтируется конструкция и несущей способностью стен строения.

### КОНСТРУКЦИЯ:

Несущая конструкция обычно представляет собой пространственную раму, прикрепленную к несущим элементам строения путем монтажа в стену, крепления анкерами, хомутами и т.п. Конструкция монтируется на вертикальных стойках, закрепленных на несущей раме.

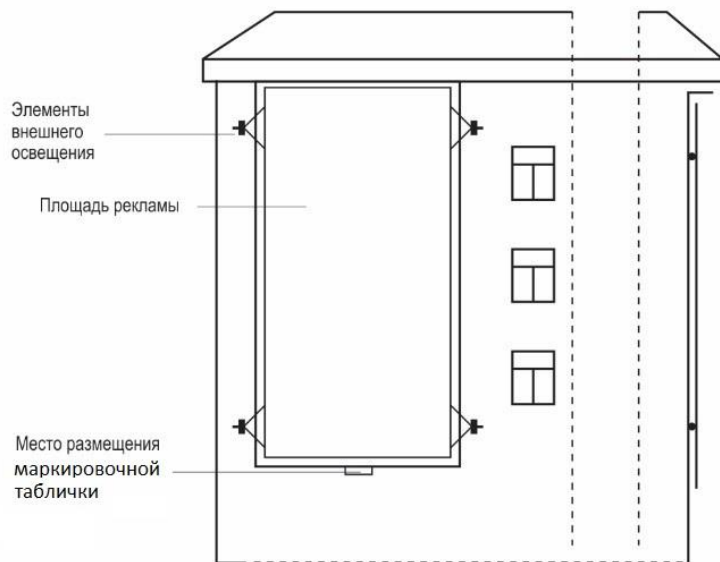
Элементы крепления крышной рекламной конструкции не должны выступать за периметр данной конструкции по бокам и сверху. Расстояние от парапета до нижнего края информационного поля крышной рекламной конструкции не должно превышать 1 м.

### ПОДСВЕТКА РЕКЛАМНОЙ КОНСТРУКЦИИ:

Собственная внутренняя.

Подсветка должна обеспечивать равномерное освещение рекламной конструкции в вечернее и ночное время.

Крышные рекламные конструкции, как правило, изготавливаются с применением газоосветительных и оптоволоконных элементов.



## 7. НАСТЕННЫЕ ПАННО

### ОБЩИЕ ХАРАКТЕРИСТИКИ И ОПИСАНИЕ:

Рекламные конструкции, расположенные на стенах зданий, строений и сооружений в виде стационарных специальных конструкций, которые состоят из элементов крепления, каркаса и информационного поля - баннерного полотна (тентовая ткань и т.п.).

### РАЗМЕРЫ:

- ограничены размерами строения, сооружения;
- площадь информационного поля (площадь рекламы) конструкции определяется габаритами его каркаса.

### КОНСТРУКЦИЯ:

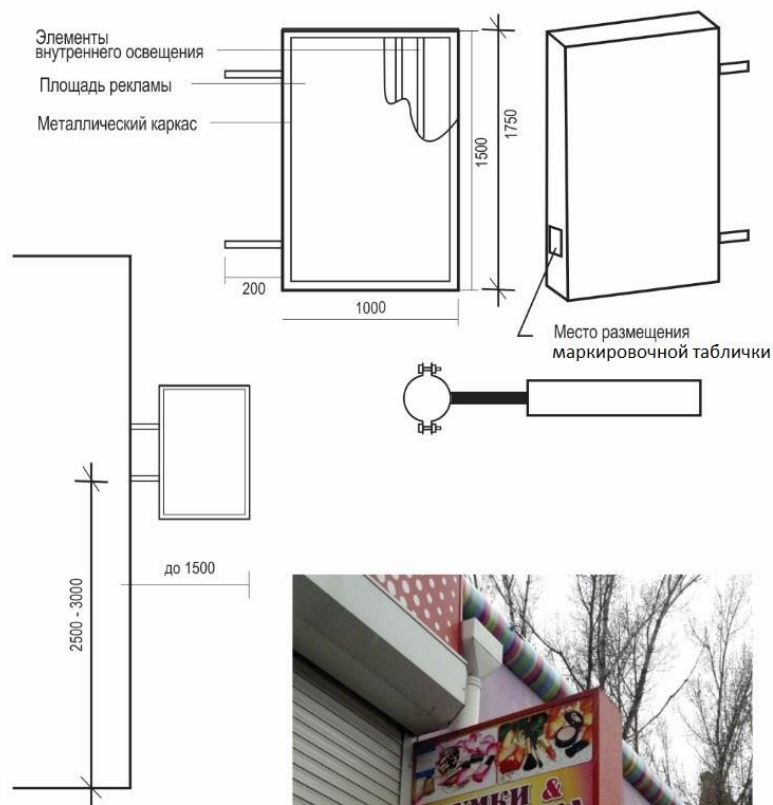
Конструкция крепится к металлической раме, которая смонтирована на стене строения по контуру информационного поля. Крепление рамы к стене производится пластиковыми дюбелями или анкерными болтами. Рама может иметь разные конфигурации в зависимости от фасада здания, способа крепления полотна и типа освещения.

### ПОДСВЕТКА РЕКЛАМНОЙ КОНСТРУКЦИИ:

Может иметь внешнее освещение.

Подсветка должна обеспечивать равномерное осветление рекламной конструкции в вечернее и ночное время.





## 8. ПАНЕЛИ – КРОНШТЕЙНЫ:

### 8.1. ТИП 1

#### ОБЩИЕ ХАРАКТЕРИСТИКИ И ОПИСАНИЕ:

Одно или двухсторонние консольные плоскостные объекты наружной рекламы.

#### РАЗМЕРЫ:

- размер информационного поля до 0,80 м x 1,30 м;
- внешние габариты рекламной конструкции до 1,00 м x 1,50 м.

#### ОПОРНАЯ СТОЙКА:

- рекламная конструкция размещается, как правило, на уровне между первым и вторым этажом;
- крепление на зданиях и сооружениях осуществляется при помощи кронштейнов;
- рекламная конструкция не должна выступать более чем на 1,50 м от точки крепления.

#### КОНСТРУКЦИЯ:

- рекламный профиль - металлопластик;
- рекламная панель - светопроводящий пластик;
- выполняется в одном или двустороннем варианте.

#### ПОДСВЕТКА РЕКЛАМНОЙ КОНСТРУКЦИИ:

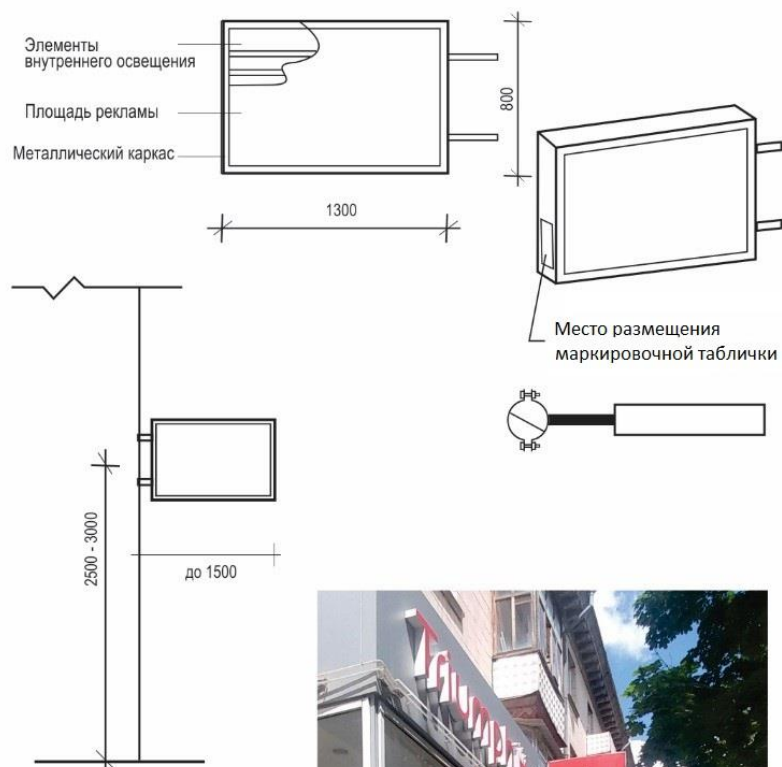
Собственная внутренняя.

Подсветка должна обеспечивать равномерное освещение рекламной конструкции в вечернее и ночное время.

#### ВОЗМОЖНЫЕ ТЕХНОЛОГИИ СО СМЕННЫМ ИЗОБРАЖЕНИЕМ:

Допускается установка на фасадах зданий панелей-кронштейнов, предназначенных для размещения на них сменных рекламных сообщений.





## 8.2. ТИП 2

### ОБЩИЕ ХАРАКТЕРИСТИКИ И ОПИСАНИЕ:

Одно или двухсторонние плоскостные объекты наружной рекламы.

### РАЗМЕРЫ:

- размер информационного поля (площадь рекламы) до 0,60 м х 1,10 м;
- внешние габариты рекламной плоскости до 0,80 м х 1,30 м.

### ОПОРНАЯ СТОЙКА:

- рекламная конструкция размещается, как правило, на уровне между первым и вторым этажом;
- крепление на зданиях и сооружениях осуществляется при помощи кронштейнов;
- рекламная конструкция не должна выступать более чем на 1,50 м от точки крепления.

### КОНСТРУКЦИЯ:

- рекламный профиль-металлопластик;
- рекламная панель - светопроводящий пластик;
- исполняется в одном или двустороннем варианте.

### ПОДСВЕТКА РЕКЛАМНОЙ КОНСТРУКЦИИ:

Собственная внутренняя.

Подсветка должна обеспечивать равномерное освещение рекламной плоскости в вечернее и ночное время.

### ВОЗМОЖНЫЕ ТЕХНОЛОГИИ СО СМЕННЫМ ИЗОБРАЖЕНИЕМ:

Допускается установка на фасадах зданий панелей-кронштейнов, предназначенных для размещения на них сменных рекламных сообщений.



## 9. СВЕТОДИОДНЫЕ ЭКРАНЫ (ТАБЛО, МОНИТОРЫ):

### 9.1. ТИП 1

#### ОБЩИЕ ХАРАКТЕРИСТИКИ И ОПИСАНИЕ:

Рекламные конструкции, устанавливаемые на стенах зданий и сооружений, позволяющие передавать и при необходимости, оперативно изменять динамичную визуальную рекламную информацию: слайд-шоу, видеоролик или прямую видеотрансляцию.

Представляет собой большой монитор, который состоит из светодиодных модулей. Допускается как вертикальное, так и горизонтальное исполнение.

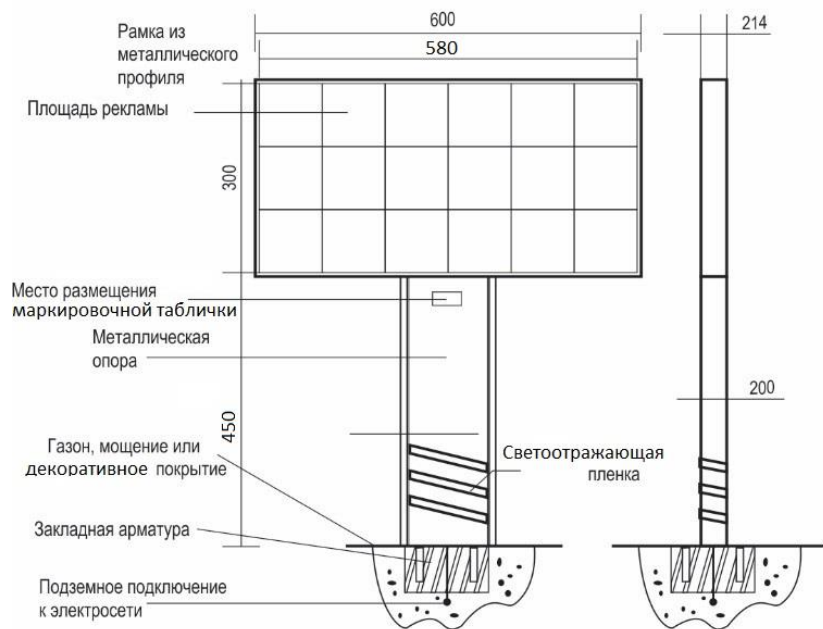
#### РАЗМЕРЫ:

- максимальный размер информационного поля (площадь рекламы) - 2,90 м x 5,80 м;

Устанавливается путем крепления на здание, сооружение. Размер информационного поля (площадь рекламы), а также внешние габариты рекламной плоскости могут быть изменены в зависимости от места размещения рекламной конструкции.

#### КАРКАС:

- изготовлен из металла;
- цвет короба - серебро.



## 9.2. ТИП 2

### ОБЩИЕ ХАРАКТЕРИСТИКИ И ОПИСАНИЕ:

Отдельно установленные конструкции, позволяющие передавать и при необходимости, оперативно изменять динамичную визуальную рекламную информацию: слайд-шоу, видеоролик или прямую видеотрансляцию.

### РАЗМЕРЫ:

- максимальный размер информационного поля (площадь рекламы) - 2,90 м x 5,80 м.

Размер информационного поля (площадь рекламы), а также внешние габариты рекламной плоскости могут быть изменены в зависимости от места размещения рекламной конструкции.

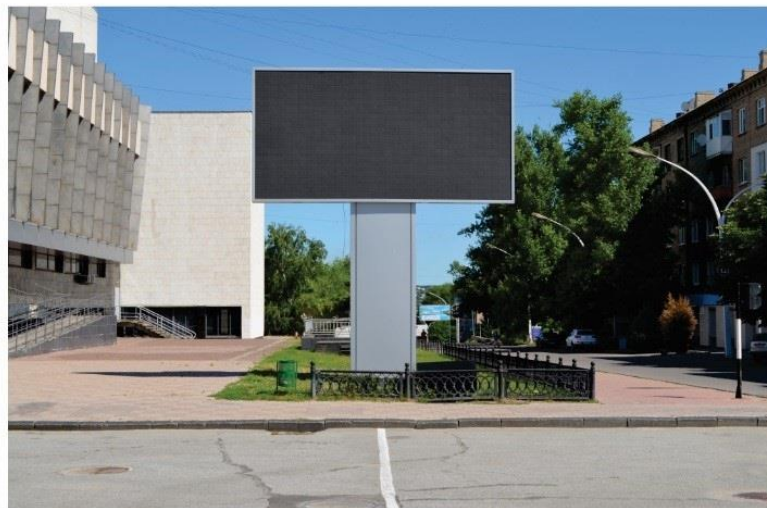
### ОПОРНАЯ СТОЙКА:

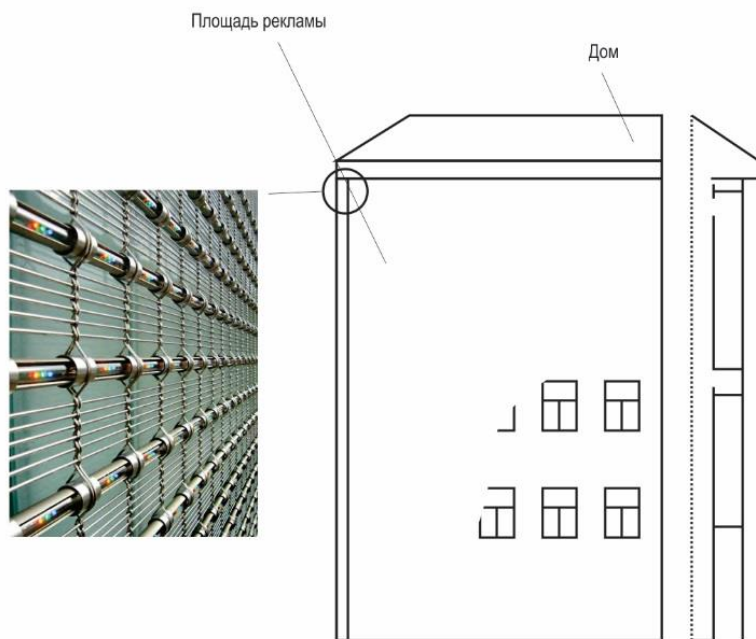
- изготовлена из металла;
- высота опорной стойки не менее 4,50 м;
- цвет опорной стойки и короба серебро.

Устанавливается под прямым углом к нижней кромке рекламной плоскости.

### ФУНДАМЕНТНЫЙ БЛОК:

Заглублен до уровня почвы с возобновлением твердого покрытия, травяного покрова и выполнением в полном объеме других работ по благоустройству территории, на которой размещается рекламная конструкция. В исключительных случаях, когда заглубление фундамента невозможно, допускается установка конструкции без заглубления при наличии бортового камня или дорожных ограждений. При этом фундамент должен быть декоративно-художественно оформлен.





## 10. МЕДИАФАСАДЫ

### ОБЩИЕ ХАРАКТЕРИСТИКИ И ОПИСАНИЕ:

Светопронускающие объекты наружной рекламы произвольного размера и формы, размещаемые непосредственно на крышах и (или) поверхностях стен, зданий, строений и сооружений, на металлокаркасе повторяющем пластику стены (в случае размещения медиафасада на существующем остеклении здания, строения, сооружения), а также на строительных лесах, с возможностью трансляции на их поверхности медиаданных (текстовых сообщений, графики, анимации, видео и т.п.).

### РАЗМЕРЫ:

Размер медиафасада определяется индивидуально в зависимости от архитектуры здания, строения или сооружения.

Размер информационного поля медиафасада определяется размером демонстрируемого изображения.

### КОНСТРУКЦИЯ:

Медиафасад представляет собой полотно, которое собирается на металлический каркас из светодиодных модулей с определенной кратностью. Конструкция может размещаться на крыше или фасада зданий, строений и сооружений, строительных лесах. Крепление может осуществляться непосредственно к металлическим конструктивным элементам здания или на специально подготовленную металлическую раму, расположенную по внешним границам полотна медиафасада.

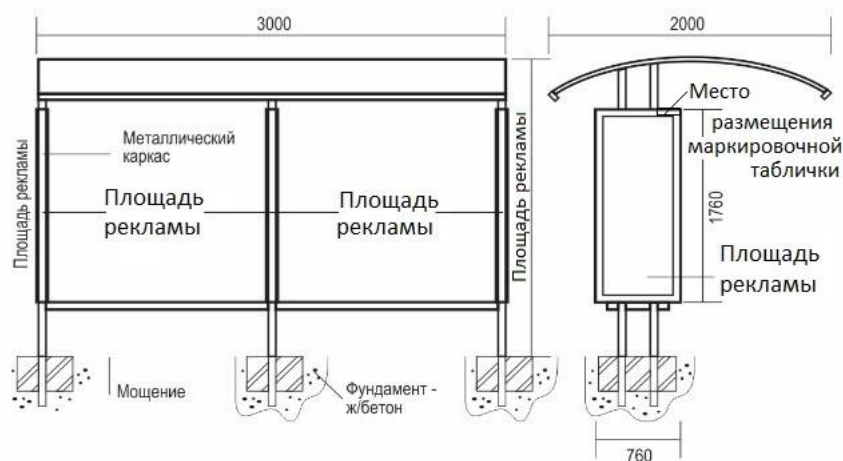
### ПОДСВЕТКА РЕКЛАМНОЙ КОНСТРУКЦИИ:

Яркость медиафасада в дневное/ночное время суток должна соответствовать нормируемым показателям установленного уровня суммарной вертикальной освещенности, а также учитывать функциональное назначение окружающей застройки.

Медиафасады должны быть оборудованы системой аварийного отключения от сети электропитания и соответствовать требованиям пожарной безопасности.







## 11. РЕКЛАМНЫЕ КОНСТРУКЦИИ НА ОСТАНОВОЧНЫХ ПАВИЛЬОНАХ ОБЩЕСТВЕННОГО ТРАНСПОРТА:

### 11.1. ТИП 1

#### ОБЩИЕ ХАРАКТЕРИСТИКИ И ОПИСАНИЕ:

Конструкции малого формата, монтируемые на конструктивных элементах павильонов ожидания общественного транспорта.

#### РАЗМЕРЫ:

- максимальный размер информационного поля (площадь рекламы) - 0,70 м x 1,70 м.
- Конструкции также могут быть изготовлены по индивидуальному проекту в зависимости от вида остановочного павильона.

#### ПАВИЛЬОН ОСТАНОВКИ:

Изготовлен из металла, безопасного стекла, безопасного пластика.

#### ФУНДАМЕНТНЫЙ БЛОК:

Заглублен до уровня почвы с возобновлением твердого покрытия, травяного покрова и выполнением в полном объеме других работ по благоустройству территории, на которой размещается рекламная конструкция. Возможно выполнение конструкции в одностороннем и двустороннем варианте.

#### ПОДСВЕТКА РЕКЛАМНОЙ КОНСТРУКЦИИ:

Собственная внутренняя/без подсветки.

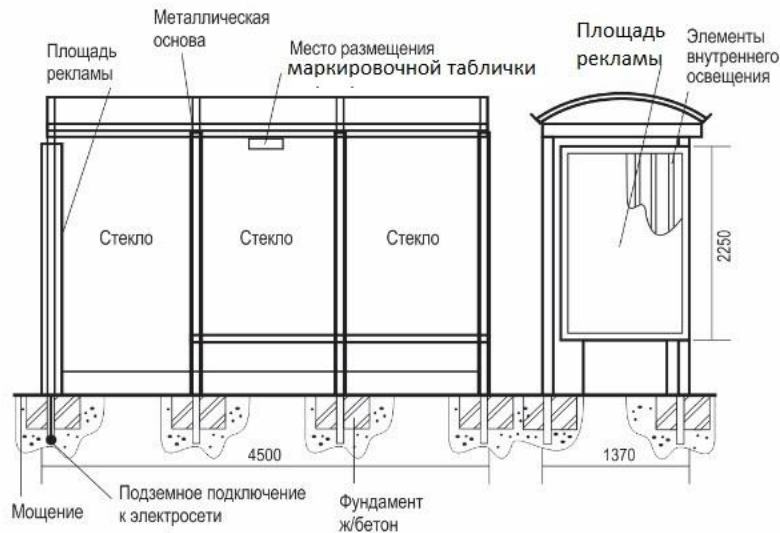
Конструкции должны быть оборудованы системой аварийного отключения от сети электропитания и соответствовать требованиям пожарной безопасности.

Подсветка должна обеспечивать равномерное освещение рекламной плоскости в вечернее и ночное время.

#### ВОЗМОЖНЫЕ ТЕХНОЛОГИИ СО СМЕННЫМ ИЗОБРАЖЕНИЕМ:

- система прокрутки рекламных изображений (скроллер);
- другие технологии автоматической смены изображения.





## 11.2. ТИП 2

### ОБЩИЕ ХАРАКТЕРИСТИКИ И ОПИСАНИЯ:

Конструкции малого формата, монтируемые на конструктивных элементах павильонов ожидания общественного транспорта.

### РАЗМЕРЫ:

- максимальный размер информационного поля (площадь рекламы) - 1,20 м x 1,80 м.
- размер информационного поля для некоммерческой информации (карта с нанесением схемы движения общественного транспорта) - 0,85 м x 1,10 м.

Конструкции также могут быть изготовлены по индивидуальному проекту в зависимости от вида остановочного павильона.

### ПАВИЛЬОН ОСТАНОВКИ:

Изготовлен из металла, безопасного стекла, безопасного пластика.

### ФУНДАМЕНТНЫЙ БЛОК:

Заглублен до уровня почвы с возобновлением твердого покрытия, травяного покрова и выполнением в полном объеме других работ по благоустройству территории, на которой размещается рекламная конструкция. Возможно выполнение конструкции в одностороннем и двустороннем варианте.

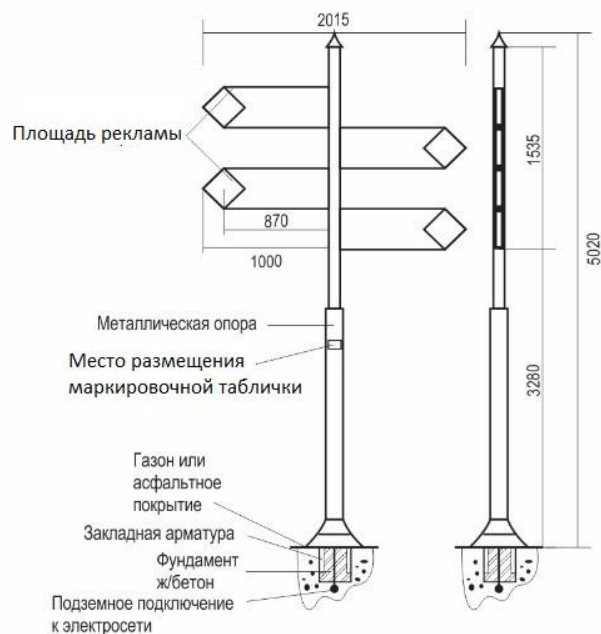
### ПОДСВЕТКА РЕКЛАМНОЙ КОНСТРУКЦИИ:

Собственная внутренняя/ Без подсветки.

Подсветка должна обеспечивать равномерное освещение рекламной конструкции в вечернее и ночное время.

### ВОЗМОЖНЫЕ ТЕХНОЛОГИИ СО СМЕННЫМ ИЗОБРАЖЕНИЕМ:

- система прокрутки рекламных изображений (скроллер);
- другие технологии автоматической смены изображения.



## 12. УЛИЧНЫЕ КОММУНИКАЦИОННЫЕ РЕКЛАМНЫЕ УКАЗАТЕЛИ ОБЩИЕ ХАРАКТЕРИСТИКИ И ОПИСАНИЕ:

Двухсторонние и (или) односторонние плоскостные конструкции, состоящие из модулей, устанавливаемых на собственных опорах.

### РАЗМЕРЫ:

- максимальный размер информационного поля (площадь рекламы): длина до 1 м, высота - до 1 м;
- размер информационного поля (площади рекламы) может быть изменен в зависимости от функциональной нагрузки.

### ОПОРНАЯ СТОЙКА

- допустимая высота опорной стойки – 5 м;
- цвет опорной стойки: темная бронза, серый, черный.

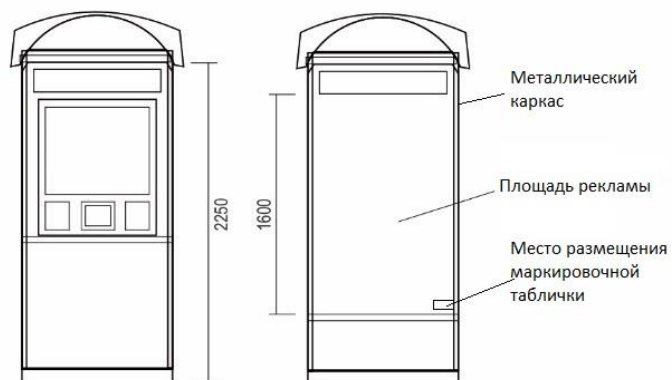
### ФУНДАМЕНТНЫЙ БЛОК:

Заглублен до уровня почвы с возобновлением твердого покрытия, травяного покрова и выполнением в полном объеме других работ по благоустройству территории, на которой размещается рекламная конструкция. Возможно выполнение конструкции в одностороннем и двустороннем варианте.

### ПОДСВЕТКА РЕКЛАМНОЙ КОНСТРУКЦИИ:

Собственная внутренняя.

Подсветка должна обеспечивать равномерное освещение рекламной плоскости в вечернее и ночное время.



### 13. РЕКЛАМНЫЕ КОНСТРУКЦИИ, УСТАНОВЛЕННЫЕ НА ОБЪЕКТАХ ИНФРАСТРУКТУРЫ

#### ОБЩИЕ ХАРАКТЕРИСТИКИ И ОПИСАНИЕ:

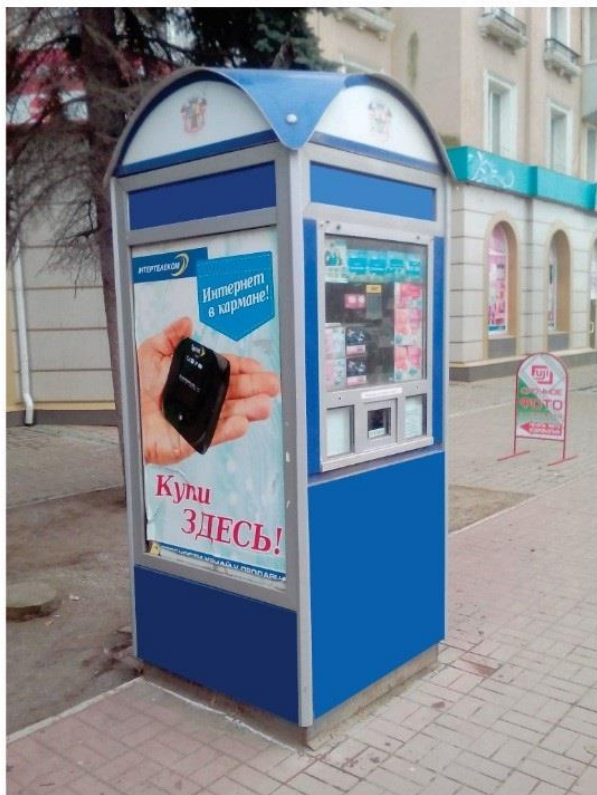
Наружная реклама, размещаемая на застекленных или иных плоскостях кабин, киосков, павильонов, подземных переходов и т.д. (или составляющие с ними конструктивное целое).

#### РАЗМЕРЫ:

- максимальный размер информационного поля (площадь рекламы) – 1,20 м x 1,80 м;
- размер информационного поля может быть изменен в зависимости от функциональной нагрузки.

#### ПОДСВЕТКА РЕКЛАМНОЙ КОНСТРУКЦИИ:

Возможно применение собственного внутреннего освещения.







## 14. ОТДЕЛЬНО СТОЯЩИЕ НА ЗЕМЛЕ КОРОБА И ТУМБЫ:

### 14.1. ТИП 1

#### ОБЩИЕ ХАРАКТЕРИСТИКИ И ОПИСАНИЕ:

Многогранные отдельно стоящие рекламные конструкции с плоскими, вогнутыми или выпуклыми рекламными поверхностями.

#### РАЗМЕРЫ:

- внешние габариты рекламной конструкции 1,10 м x 2,50 м;
- площадь информационного поля (площадь рекламы) определяется расчетным путем как площадь поверхности конструкции, предназначенной для размещения рекламы.

#### РЕКЛАМНАЯ ПЛОСКОСТЬ:

- изготовлена из оцинкованного металла или композитных материалов;
- имеет внутренний металлокаркас.

#### ФУНДАМЕНТНЫЙ БЛОК:

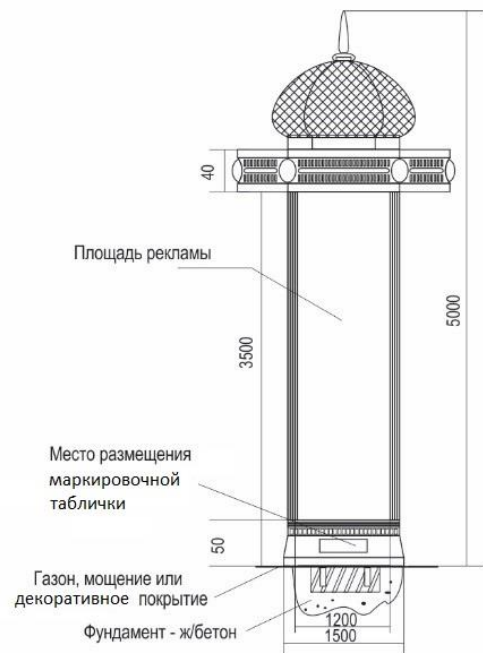
Фундаменты конструкций должны выступать над уровнем земли. В случае, если заглубление фундаментов невозможно, допускается установка фундаментов без заглубления при наличии бортового камня или дорожных ограждений.

#### ПОДСВЕТКА КОНСТРУКЦИИ:

Собственная внешняя или без подсветки.

Подсветка должна обеспечивать равномерное освещение рекламной плоскости в вечернее и ночное время.





## 14.2. ТИП 2

### ОБЩИЕ ХАРАКТЕРИСТИКИ И ОПИСАНИЕ:

Многогранные отдельно стоящие рекламные конструкции с плоскими, вогнутыми или выпуклыми рекламными поверхностями.

Верх рекламной конструкции отличается индивидуальным художественным оформлением с органично вписывающимися элементами в общую архитектуру месторасположения.

### РАЗМЕРЫ:

- внешние габариты рекламной плоскости 1,50 м x 5,00 м;
- площадь информационного поля (площадь рекламы) определяется расчетным путем как площадь поверхности конструкции, предназначенной для размещения рекламы.

### РЕКЛАМНАЯ ПЛОСКОСТЬ:

- изготовлена из оцинкованного металла или композитных материалов;
- имеет внутренний металлокаркас.

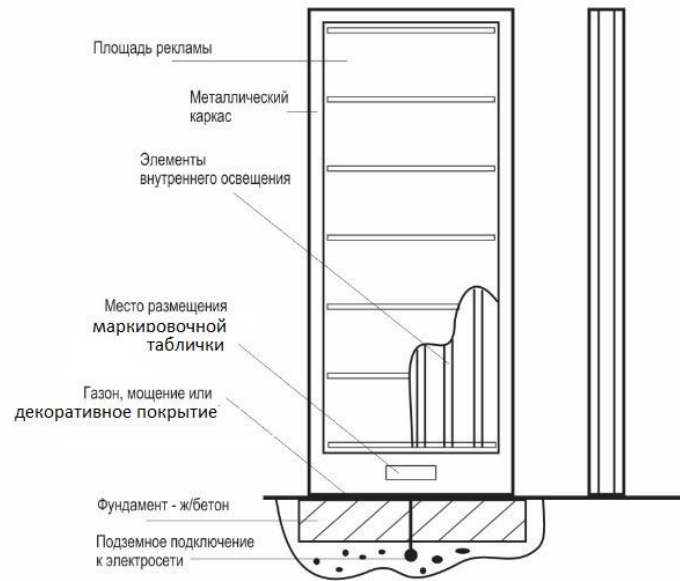
### ФУНДАМЕНТНЫЙ БЛОК:

Фундаменты конструкций должны выступать над уровнем земли. В случае, если заглубление фундаментов невозможно, допускается установка фундаментов без заглубления при наличии бортового камня или дорожных ограждений.

### ПОДСВЕТКА КОНСТРУКЦИИ:

Собственная внешняя или без подсветки.

Подсветка должна обеспечивать равномерное освещение рекламной плоскости в вечернее и ночное время.



## 15. СТЕЛЫ, ПИЛОНЫ, МОДУЛЬНЫЕ КОНСТРУКЦИИ ОБЩИЕ ХАРАКТЕРИСТИКИ И ОПИСАНИЕ:

Имиджевые конструкции, состоящие из отдельных световых коробов с названием или рекламной информацией собственников (арендаторов) зданий, сооружений. Сверху конструкции может быть размещен большой световой логотип. Места размещения выбираются в непосредственной близости от зданий или сооружений с учетом максимальной видимости для покупателей (потребителей услуг). Конструкции могут быть 1,2 и 3-сторонние и соединять разные технологии рекламного производства (световые коробы, отдельные световые буквы, неоновая реклама, обшивка композитными материалами и т.п.).

### РАЗМЕРЫ:

Конструкции выполняются по индивидуальным проектам, основным требованием к ним является гармоничное сочетание со стилем строения.

### ФУНДАМЕНТНЫЙ БЛОК:

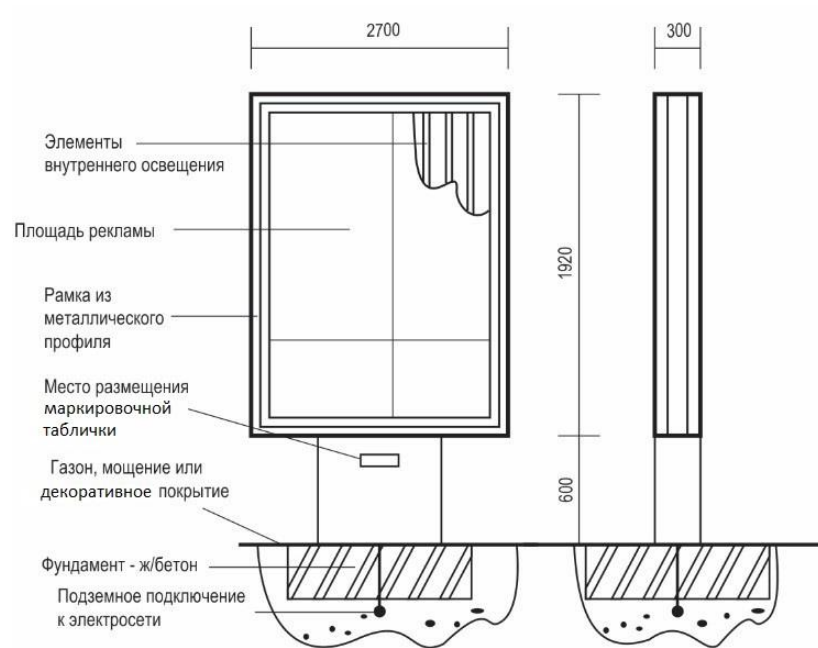
Заглублен до уровня почвы с возобновлением твердого покрытия, травяного покрова и выполнением в полном объеме других работ по благоустройству территории, на которой размещается рекламная конструкция.

### ПОДСВЕТКА РЕКЛАМНОЙ КОНСТРУКЦИИ:

Собственная внутренняя.

Подсветка должна обеспечивать равномерное освещение рекламной конструкции в вечернее и ночное время.





## 16. СКРОЛЛЕРЫ

### ОБЩИЕ ХАРАКТЕРИСТИКИ И ОПИСАНИЕ:

Стационарные конструкции, оборудованные вмонтированным механизмом, который обеспечивает возможность последовательной (друг за другом) демонстрации нескольких сюжетов рекламы на одной рекламной плоскости.

### РАЗМЕРЫ:

- максимальный размер информационного поля (площадь рекламы) - 0,70 м x 1,70 м;
- внешние габариты рекламной плоскости - 0,75 м x 1,75 м.

### ФУНДАМЕНТНЫЙ БЛОК:

Заглублен до уровня почвы с возобновлением твердого покрытия, травяного покрова и выполнением в полном объеме других работ по благоустройству территории, на которой размещается рекламная конструкция.

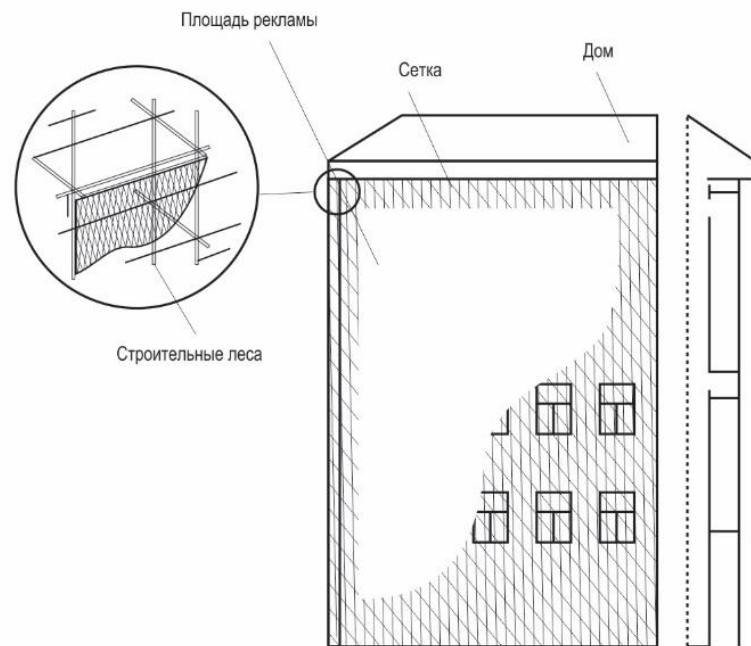
### ПОДСВЕТКА РЕКЛАМНОЙ КОНСТРУКЦИИ:

Собственная внутренняя.

Подсветка должна обеспечивать равномерное освещение рекламной конструкции в вечернее и ночное время.







## 17. РЕКЛАМНЫЕ КОНСТРУКЦИИ НА ВРЕМЕННЫХ ОГРАЖДЕНИЯХ ТЕРРИТОРИЙ СТРОИТЕЛЬНЫХ ПЛОЩАДОК И РОЗНИЧНОЙ (УЛИЧНОЙ) ТОРГОВЛИ (ЛЕТНИЕ КАФЕ, ВЫСТАВКИ, ЯРМАРКИ И Т.П.) ОБЩИЕ ХАРАКТЕРИСТИКИ И ОПИСАНИЕ:

Временные рекламные конструкции, размещаемые на строительных сетках, ограждениях строительных площадок, мест торговли, на зданиях, находящихся в стадии строительства, реконструкции и ремонта, других временных ограждениях, обеспечивающие художественное оформление таких ограждений, мест или зданий.

### РАЗМЕРЫ:

- размеры конструкций ограничены размерами стен зданий, сооружений, размерами строительных лесов или ограждений;
- площадь информационного поля (площадь рекламы) рекламных конструкций определяется габаритами нанесенного изображения.

### КОНСТРУКЦИЯ:

Конструкции, располагаемые на строительных лесах, полотно крепят к горизонтальным и вертикальным натяжителям, которые смонтированы непосредственно на конструкции лесов.

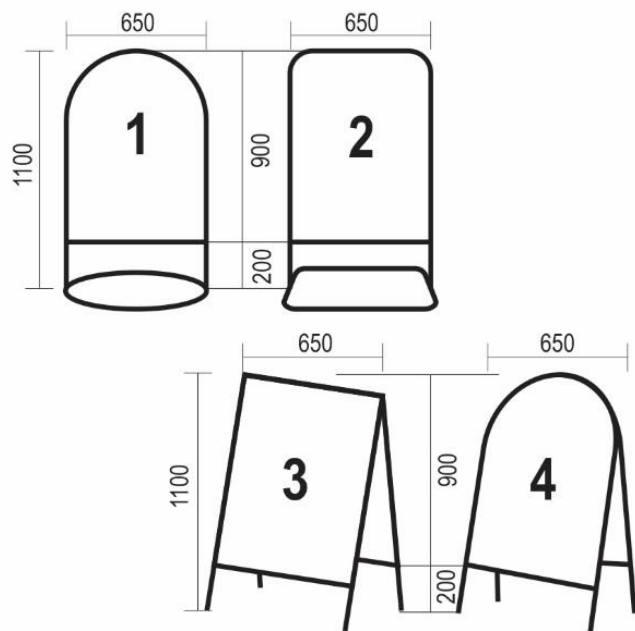
Допускается крепление рекламной плоскости непосредственно к металлической раме, которая смонтирована на стене здания, сооружения по контуру рекламного поля.

### ПОДСВЕТКА РЕКЛАМНОЙ КОНСТРУКЦИИ:

Собственная внешняя или без подсветки.

Подсветка должна обеспечивать равномерное освещение рекламной конструкции в вечернее и ночное время.





## 18. ВЫНОСНЫЕ ЩИТОВЫЕ КОНСТРУКЦИИ (ШТЕНДЕРЫ)

### ОБЩИЕ ХАРАКТЕРИСТИКИ И ОПИСАНИЕ:

Специальные конструкции, размещаемые предприятиями в часы их работы и рекламирующие их товары и услуги.

Штендеры размещаются в непосредственной близости от входа в здание, сооружение, в которых располагаются предприятия, на расстоянии не более 5 м.

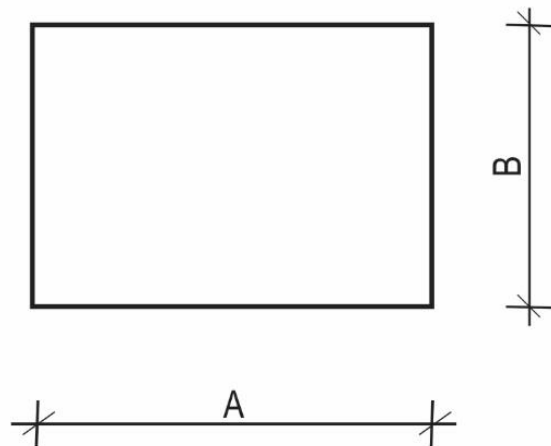
### КОНСТРУКЦИЯ:

- несущая конструкция – металлическая рама;
- информационное поле – оцинкованная сталь, поликарбонат, фанера.


### РАЗМЕРЫ:

размер информационного поля одной стороны не должен превышать 1 м<sup>2</sup>.





$$A \times B \leq 3 \text{ м}^2$$



**ГОСРЕКЛАМА**  
ГОСУДАРСТВЕННОЕ УНИТАРНОЕ ПРЕДПРИЯТИЕ

**РЕЖИМ РАБОТЫ:**

<b>Пн - Чт</b>	<b>9:00 - 17:30</b>
<b>Пт</b>	<b>9:00 - 16:30</b>
<b>перерыв</b>	<b>12:00 - 12:30</b>
<b>выходной</b>	<b>Сб, Вс</b>

## 19. ВЫВЕСКИ, НЕ СОДЕРЖАЩИЕ СВЕДЕНИЙ РЕКЛАМНОГО ХАРАКТЕРА

### ОБЩИЕ ХАРАКТЕРИСТИКИ И ОПИСАНИЕ:

Информационные таблички юридических лиц и (или) физических лиц-предпринимателей с информацией о:

- наименовании (фирменном наименовании) предприятия (изготовителя, продавца);
- месте нахождения (адресе) предприятия (изготовителя, продавца);
- режиме работы предприятия (изготовителя, продавца).

Может содержать логотипы, зарегистрированные товарные знаки.

### РАЗМЕРЫ:

- размер информационного поля не может превышать 3 м<sup>2</sup>.

### КОНСТРУКЦИЯ:

Конструкция может соединять разные технологии рекламного производства (световые коробки, отдельные световые буквы, неоновая реклама, обшивка композитными материалами и т.п.).

### ПОДСВЕТКА РЕКЛАМНОЙ КОНСТРУКЦИИ:

Может иметь собственную подсветку

Подсветка должна обеспечивать равномерное освещение рекламной конструкции в вечернее и ночное время.

## 20. ИНФОРМАЦИОННЫЕ КОНСТРУКЦИИ, НЕ СОДЕРЖАЩИЕ СВЕДЕНИЙ РЕКЛАМНОГО ХАРАКТЕРА ОБЩИЕ ХАРАКТЕРИСТИКИ И ОПИСАНИЕ:

Информационные таблички юридических лиц и (или) физических лиц-предпринимателей, содержащие информацию о типе и профиле предприятия с целью ориентирования потребителей.

Конструкция устанавливается на фасаде здания, сооружения или над входом в него.

Может содержать логотипы, зарегистрированные товарные знаки.

**РАЗМЕРЫ:**

- размер конструкции ограничен размерами стен здания или сооружения, в котором располагается предприятие, физическое лицо – предприниматель\*.

**КОНСТРУКЦИЯ:**

Конструкция может соединять разные технологии рекламного производства (световые коробки, отдельные световые буквы, неоновая реклама, обшивка композитными материалами и т.п.).

**ПОДСВЕТКА РЕКЛАМНОЙ КОНСТРУКЦИИ:**

Может иметь собственную подсветку. Подсветка должна обеспечивать равномерное освещение рекламной конструкции в вечернее и ночное время.



\* Установка и эксплуатация информационных конструкций, не содержащие сведений рекламного характера размером до 3 м<sup>2</sup> осуществляется без разрешения, выдаваемого исполнительным органом государственной власти, осуществляющим государственную регулирование в области рекламы.



_____
(наименование юридического лица или индивидуального предпринимателя)
_____
(контактный телефон)
Разрешение: № _____ от « ____ » _____ 20 ____ г.
Действительно: до « ____ » _____ 20 ____ г.
Реестр: № ____ / ____

## 21. МАРКИРОВОЧНАЯ ТАБЛИЧКА

### ОБЩИЕ ХАРАКТЕРИСТИКИ И ОПИСАНИЕ:

Формат маркировки А3 (2970 x 4200) используется на щитовых конструкциях сверхбольшого формата, настенных панно, крышных объектах наружной рекламы в виде отдельных букв и логотипов, объектах наружной рекламы на временных ограждениях территорий строительных площадок (строительная сетка) медиафасадах.

Формат маркировки А4 (2100 x 2970) используется на щитовых конструкциях сверхбольшого, большого и малого формата, отдельно стоящих на земле коробах и тумбах, стелах, пилонах, модульных конструкциях, щитовых конструкциях малого формата на собственной опоре, экранах (табло, мониторах).

Формата маркировки А5 (1480 x 2100) используется на объектах наружной рекламы и информации (объектах инфраструктуры, остановочных павильонах наземного пассажирского транспорта).

Формат А6 (1050 x 1480) используется на панелях-кронштейнах на зданиях, панелях-кронштейнах на собственной опоре, уличных коммуникациях рекламных указателей, флаговых композициях.